

ready to use

Sie müssen sich um nichts kümmern.
Keine App Installation etc. notwendig.
Sofortstart der Temperaturmessung bei
Lieferung.

**EASY
DASHBOARD**

Auf allen Endgeräten kann das Dash-
board weltweit aufgerufen werden.



Datenlogger + Cloud

EB-TEMP

Temperaturmessung von -200°C bis +800°C

ready to use Temperaturmessung

Die EASY IOT BOX - EB-TEMP ist in der Lage mittels exter-
nem Temperaturfühler einen weiten Temperaturbereich
von -200 bis +800 °C zu erfassen.

Die Temperaturdaten werden verschlüsselt an die EASY
CLOUD übermittelt.

Überwachen, analysieren und verwalten Sie Ihre Tem-
peraturdaten ganz easy mit dieser Komplettlösung. Inkl.
Datenflatrate.



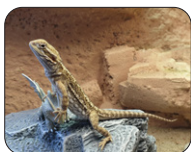
Aquarium



Büro



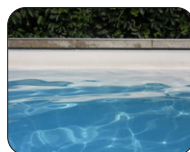
Labor



Terrarium



Agrar, Gewächshäuser



Pool

Features

- Komplettlösung, ready to use
- Als WLAN oder mit GSM Modul Ausführung
- GSM Ausführung:
 - SIM Karte betriebsbereit integriert
 - Für mobile Anwendungen (weltweit)
 - Günstige Datenflatrate
- Dashboard inklusive
- Zugang zum Dashboard mit allen Endgeräten
- Alarme für min./max. Temperatur einstellbar
- Alarmversand per E-Mail einstellbar (Spamorder prüfen)
- Messdaten als CSV Datei zum Download
- Schwellwerte einstellbar
- Einstellbarer Offset (Kalibrieren Sie den für Sie pas-
senden Temperaturbereich)



WLAN
Ausführung



SIM Karte
betriebsbereit integriert

Technische Merkmale



Das OLED Display zeigt die aktuelle Temperatur, den eingestellten oberen und unteren Schwellwert, ob der Alarm aktiv oder inaktiv ist und den Akkuzustand.



Ausführung ohne Display. Die Temperaturdaten werden ausschließlich über das Dashboard angezeigt.

Technische Merkmale

Versorgungsspannung	5 VDC
USB-Netzteil	Im Lieferumfang
Umgebungstemperatur	-10°C...55°C
Messbereich*	-200°C...800°C (Datenlogger)
Genauigkeit	±0,5° (0,05% FS)
Schutzart	IP44 (mit gesteckten Stecker)
Anschluss Temperaturfühler	M8 Buchsenstecker
Messelement	PT100 oder PT1000 als 2-Leiter, 3-Leiter oder 4-Leiter
Gehäuse	Kunststoff L140 x B75 x H35

*Abhängig vom verwendeten Temperaturfühler



Ausführungen

Schnittstellen (wahlweise)	GSM-Modul (SIM Karte integriert, 2G/4G) WLAN
Anzeige (wahlweise)	Ohne Anzeige OLED Display 128 x 64

Typenbezeichnung	Schnittstelle		Anzeige	
	WLAN	GSM	OLED	Ohne
EB-TEMP-W-C-035	x		x	
EB-TEMP-M-C-036		x	x	
EB-TEMP-W-C-037	x			x
EB-TEMP-M-C-038		x		x

DASHBOARD

Die Bedienung ist einfach, intuitiv und die Oberfläche übersichtlich gestaltet. Das Dashboard kann auf allen Endgeräten mit einem Internetbrowser geöffnet werden.

Geräteebene

Alle Geräte, Zustände und Alarmer in einer Übersicht.

Geräte	Geräte-ID	Geräte-Name	Temperatur	Status
K2A-FUE-4841-002		Datanzentraler	23.69 °C	OK
K2A-FUE-4841-009		EB-PT100-M Besprechungsraum	23.44 °C	OK
K2A-FUE-4841-011		Klimaschrank FUE	20.08 °C	OK
K2A-FUE-4841-008		MK Büro	18.69 °C	OK
K2A-FUE-4841-006		Oberrsee Messstelle 1		Alarm
K2A-FUE-4841-007		Oberrsee Messstelle 2		Alarm
K2A-FUE-4841-003		Oberrsee Messstelle 3		Alarm
K2A-FUE-4841-012		SRG 01	28.19 °C	OK
K2A-FUE-4841-013		SRG 02	28.56 °C	OK

Alarme	Geräte-Name	Created time	Type	Severity	Status
Keine Alarme gefunden					

Sortiermöglichkeiten der Geräte je Spalte. Unten werden alle Alarme aufgezeigt. Die Farbe der Marker in der Karte zeigt den Zustand je Gerät an. Per Klick auf die Marker oder die Tabellenzeile gelangt man direkt zum Gerät.

Detailebene

Detailinformationen des ausgewählten Gerätes im Überblick.

TEMPERATUR
24.13 °C

K2A-FUE-4841-008

- Status: OK
- Geräte-Name: MK Büro
- Beschreibung: Fensterplatz
- Alarmierung: aktiv
- Schwellwert hohe Temperatur: 19 °C
- Schwellwert niedrige Temperatur: 0 °C
- Temperatur (1/10): 0 °C
- App/Version/Number: V0.10
- App/Version/Text: MKS29-PT100
- Seriennummer: K2A-FUE-4841-008
- RSSI: -50 dB

Temperaturverlauf (14.82 °C bis 19.53 °C)

Alarmübersicht

Erstellungszeit	Geräte-Name	Typ	Schwere	Status
2021-12-21 14:51:32	K2A-FUE-4841-008	High temperature	Kritisch	Nicht bestätigt aktiv

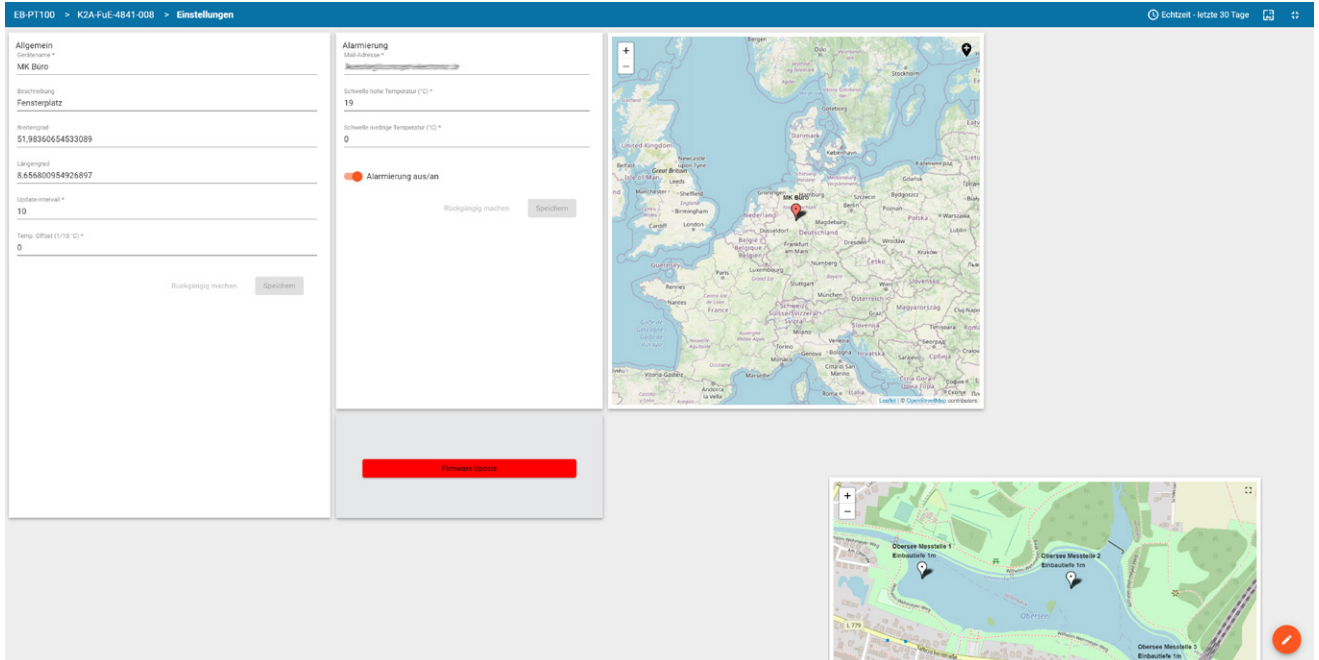
Digitale Temperaturanzeige, Temperaturverläufe im Diagramm (zoombar), Export als CSV Datei, Alarmübersicht des Gerätes, Aufstellort des Gerätes, Tabelle mit Detailinformationen zum Gerät.

DASHBOARD

Die Bedienung ist einfach, intuitiv und die Oberfläche übersichtlich gestaltet. Das Dashboard kann auf allen Endgeräten mit einem Internetbrowser geöffnet werden.

Einstellungsebene

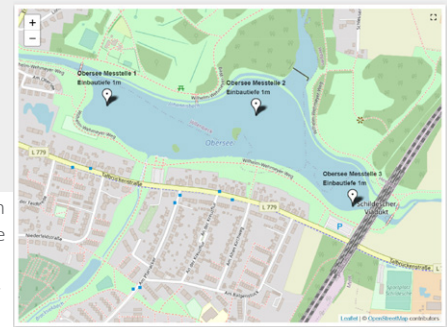
Individuelle Einstellungen am Gerät vornehmen.



Individuelle Namensvergabe. Positionierung des Markers, um die Position des Gerätes kenntlich zu machen. Für die Alarmierung werden die E-Mail Adressen eingegeben, der obere und untere Schwellwert eingestellt sowie der Alarm ein/aus geschaltet. Das kleinste Updateintervall ist 10 Sekunden (alle 10 Sekunden werden die aktuellen Temperaturdaten gesendet) und kann individuell eingestellt werden. Geräte Firmware Updates können ausgeführt werden.

Offset einstellen:

Durch die Offsettingstellung ist es möglich, dass Sie das Gerät auf Ihre individuellen Bedürfnisse „kalibrieren“. Elektronik und Kabelfühler unterliegen technisch bedingten Toleranzen, die zu Messabweichungen führen können. Um diese Abweichung zu kompensieren, wird über die Offsettingstellung der Messwert korrigiert. Dieser wird in 1/10 Schritten angegeben: 1 entspricht 0,1 °C und -5 entspricht -0,5 °C.



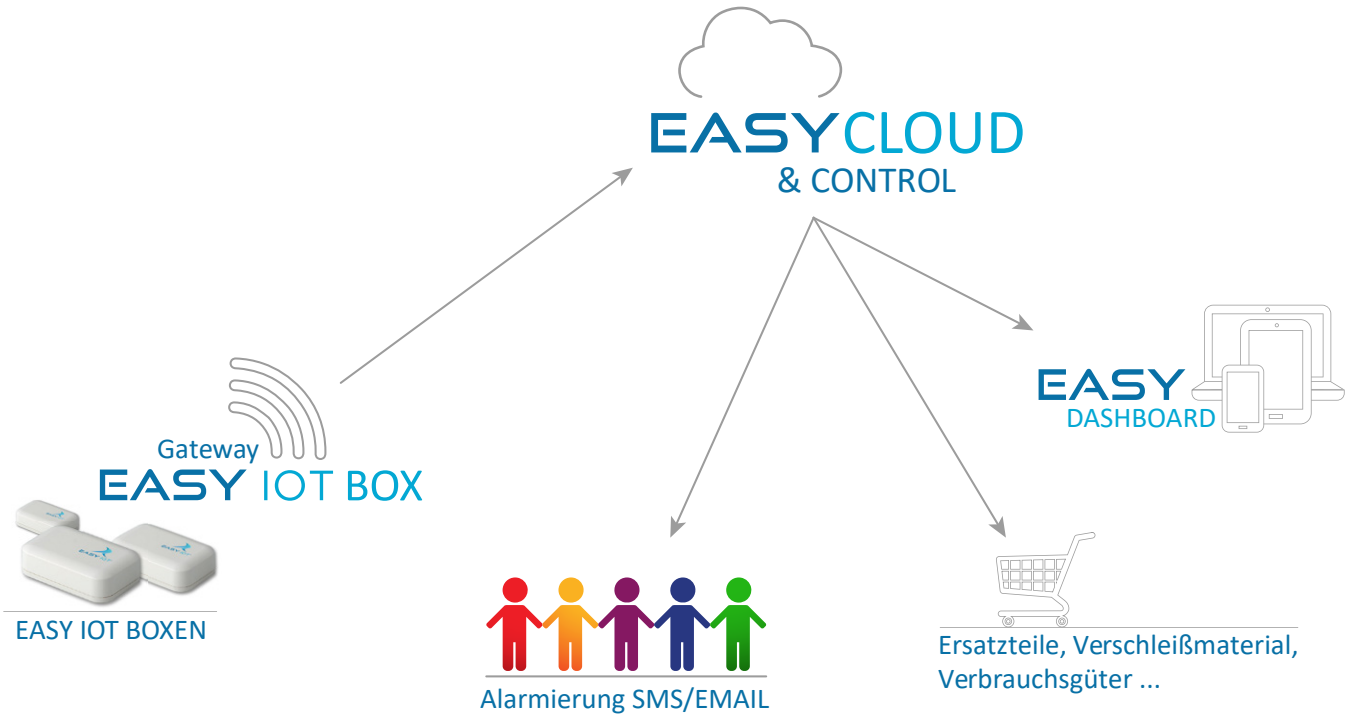
Jeder Marker kann beliebig positioniert werden. Standorte werden sehr präzise kenntlich gemacht.

EASY CLOUD

Deutscher Server. DSGVO konform. Sicher. Redundant.

concept
electronic

EASY IOT



Fragen?

Sie haben Fragen zu unseren Plug&Play IOT Gateways?
Wir freuen uns über Ihren Anruf oder mailen Sie uns:
info@easy-iot.online

Leistungsumfang

- Plug & Play, sofort startklar
- Keine Installation nötig, sofort startklar
- Browserbasiertes Dashboard inklusive
- Sehr hoher Funktionsumfang
- Alarmer als E-Mail
- Freie Wahl der E-Mail Empfänger
- Daten als CSV Datei
- Sendeintervall einstellbar (kleinste 10 Sekunden)
- Keine versteckten Zusatzgebühren
- SIM-Karte ist fertig integriert
- Multinetz-SIM, verwendet immer das beste Netz
- Keine Mindestlaufzeit (bei SIM-Karte)
- Keine Reaktivierungsgebühren der SIM
- Keine Dashboard/Serverkosten
- Deutsche, mehrfach redundante Cloud
- DSGVO konform
- 100% transparent, keine versteckten Kosten
- Regelmäßige Erweiterungen des Funktionsumfangs vom Dashboard und der Geräte inkl.